

KERN

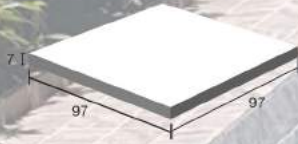
STONE

WIMMING POOL



KERATILES CERAMIC

KERGLASTO



Size : 97x97mm.

Dimension : 97x97x7mm.

Pcs. / Box : 100



Verona Grey
เทาโรส่า

MAKE THE POOLS
BETTER



Size : 97x97mm.

Dimension : 97x97x6mm.

Pcs. / Box : 100



Bali Green
เขียวบาหลี



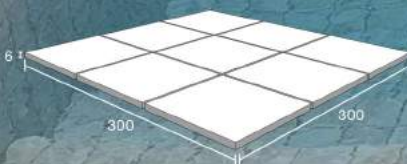
White Marble
ໂທ່ ມາຣ໌ເມິ



Venezia Grey
ເກໂວເນຊີ



Milano Grey
ເກມິລາໂນ



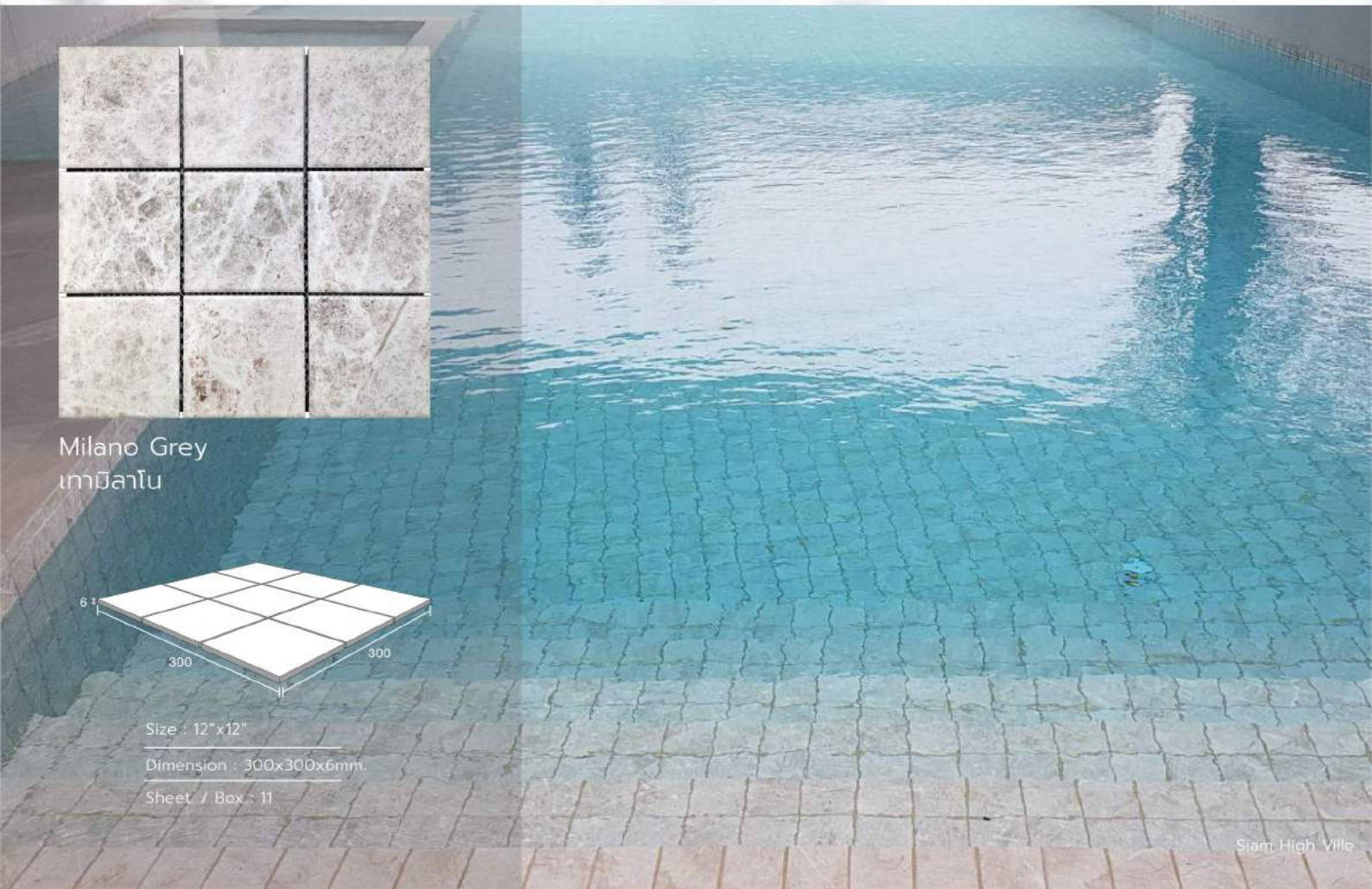
Size : 12" x 12"

Dimension : 300x300x6mm.

Sheet / Box : 11



Bhuvarin Resort



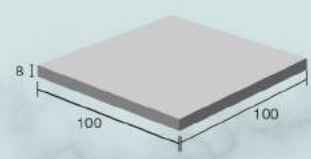
Siam High Ville



The Gallery Hotel

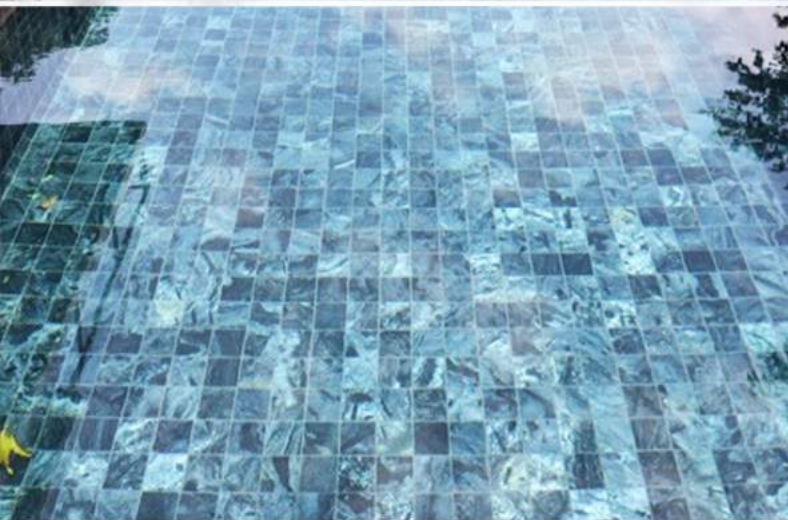


Green Stone
กรีนสโตน

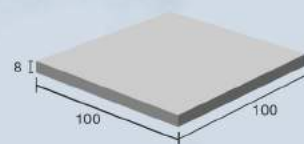


Size 4"x4"
Dimension 100x100x8mm.
Pcs. / Box : 100

NATURAL STONE



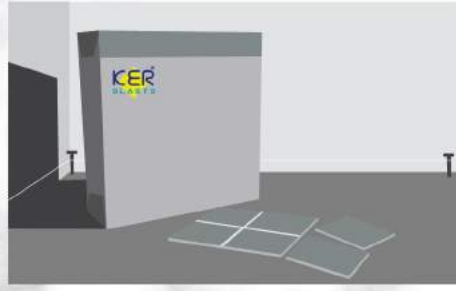
Silver Grey Stone
หินเทาซิลเวอร์



Size 4"x4"

Dimension 100x100x8mm.

Pcs. / Box : 50



INSTALLATION

คำแนะนำติดตั้งกระเบื้อง

1. Measure the area to be covered with the tiles. Fix the starting point by drawing a line for tiling vertically and horizontally. Adjust the level for the floor or the wall as required and clean the tiling area to remove the dirt.
2. Unbox at least 3-5 boxes of tiles and mix them before start tiling.
3. Mix the cement mortar and apply, using the flat side of the trowel
4. Apply the cement mortar and use the notched mortar on the tiling area with approximately 5 mm. thickness. side of the trowel to scrape the glazed cement.
5. Place the tile as per the pattern, beginning at the starting corner. Place the tile mixed by the shading and tap lightly with rubber hammer or trowel. Organize or adjust the position of the tile orderly.
6. Before grouting, allow the tiling to dry for about 48 hours. Use the trowel to remove excess grout from the tiles. After that, clean the lines between the tiles.

1. วัดขนาดแนวการปูกระเบื้อง กำหนดจุดเริ่มต้นตั้งเส้นที่เป็นแนวสำหรับการปู ทั้งแนวตั้งและแนวนอนปรับระดับพื้นหรือผนังให้ได้รับตามต้องการ แล้วทำความสะอาดให้ปราศจากสิ่งสกปรก
2. นำกระเบื้องออกจากกล่องอย่างน้อย 3-5 กล่องมาคลุกกันก่อนปู
3. ผสมปูนกาวซีเมนต์แล้วฉาบด้วยเกรียงด้านเรียบ
4. ฉาบปูนกาวซีเมนต์แล้วใช้เกรียงด้านฟันหรือ ครูดกาวซีเมนต์ที่ความไว้ให้เป็นรอยทางบริเวณ ที่ต้องการปูกระเบื้องความหนาประมาณ 5 มม.
5. นำกระเบื้องมาปูตามแนวเพกทริกริม โดยเริ่มตั้งมุมที่กำหนดวางกลกระเบื้องตามน้ำหนักของสีแล้วใช้ค้อนยาง หรือด้านเกรียงเคาะเบาๆจัดหรือปรับตำแหน่งของกระเบื้องให้ติดตามแนวสวยงาม
6. ก่อนยาแนวควรทิ้งกระเบื้องที่ปูแล้วให้แห้งประมาณ 48 ชม. ใช้เกรียงปาดยาแนว ส่วนเกินออกจากกระเบื้อง หลังจากนั้นทำความสะอาดร่องกระเบื้อง



📍 Keratiles Ceramic Company Limited.
238/25 Soi Ratchadapisake 18, Ratchadapisake Rd.,
Huaykwang Sub-District, Huaykwang District,
Bangkok 10310 Thailand

📍 บริษัท เคนราไทล์ เซรามิก จำกัด
238/25 ซอยรัชดาภิเษก 18 ถนนรัชดาภิเษก แขวงห้วยขวาง
เขตห้วยขวาง กรุงเทพฯ 10310

☎ Call:(66) 2692-9201-5
📠 Fax:(66) 2692-7552
🌐 www.keratiles.co.th
✉ info@keratiles.co.th

Follow us:
LINE OFFICIAL ACCOUNT
 keratilesceramic